

Comeback – Das Jobcafé



Ihr Treffpunkt für neue Perspektiven

Manchmal gibt die Atmosphäre den Ausschlag zum Erfolg. Das gilt auch für Menschen, die dem Erwerbsleben lange fern waren. Menschen, denen es nach Jahren schwer fällt, sich erneut in die Arbeitswelt einzugliedern. Mit unserem **Jobcafé** bieten wir Ihnen jetzt eine Möglichkeit, sich fern steriler Seminarräume gezwungen und in angenehmen Ambiente dieser Herausforderung zu stellen.

Das Besondere – unser Seminarstandort ist kein klassisches Schulungsgebäude, sondern ein gemütlich und liebevoll eingerichtetes Café, mitten im Gelnhäuser Restaurant- und Ausgehviertel. Hier finden Sie ideale Rahmenbedingungen sowohl für Gruppenveranstaltungen, als auch für Einzelgespräche. Es wartet auf Sie eine Auswahl an Kalt- und Heißge-

tränken, frischem Obst, herzhaften Snacks sowie Kuchen. Die Teilnahme an **Comeback – Das Jobcafé** gestalten wir für Sie so ungezwungen wie möglich. Sie sind nur dazu verpflichtet, an einem Thementag in der Woche zu erscheinen. Gerne dürfen Sie aber auch zu den anderen Öffnungszeiten unser Angebot nutzen – wir würden uns darüber sehr freuen.



ORGANISATORISCHES

Das Seminar **Comeback – Das Jobcafé** dauert 16 Wochen. Sie starten immer mittwochs nachmittags im Jobcafé in der Röther Gasse 20 in Gelnhausen. Am Anfang steht ein Einstiegsgespräch und eine Eingangsanalyse. Weitere Entwicklungsgespräche vereinbaren wir in der Folge individuell mit Ihnen. Am Ende des Seminars steht ein Abschlussgespräch in dem wir gerne auch die nächsten Schritte planen. Das Jobcafé ist für Sie Dienstag und Donnerstag von 9 bis 12 Uhr sowie Montag bis Donnerstag von 13 bis 16 Uhr geöffnet.

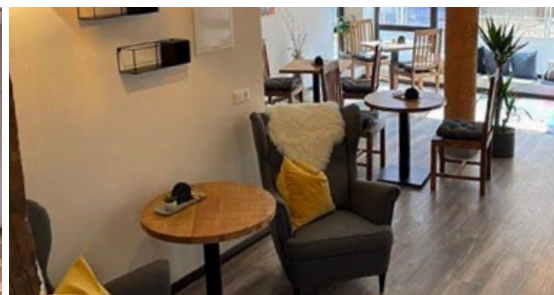


THEMENTAGE

An diesen festen Terminen vermitteln wir Ihnen wichtige Informationen, die Ihnen im Alltag helfen. Wir beschäftigen uns beispielsweise damit, wie man eigene Stärke identifiziert oder wie man zielgerichtet kommuniziert. Sie lernen Ihr Zeitmanagement zu verbessern und wirtschaftlich geeignete Entscheidungen zu fällen. Zusätzliche Schwerpunkte bilden digitale Kompetenzen sowie Aspekte zu gesunder Ernährung und Bewegung. Wo Sie in der Region zusätzliche Beratung und Unterstützung erhalten, erläutern wir Ihnen ebenfalls.

BESUCHSTAGE

Außerhalb der Pflichttage bietet Ihnen das Jobcafé abwechslungsreiche Möglichkeiten, von denen Sie ganz nach Wunsch Gebrauch machen können. Von Ausflügen über Filmvorführungen bis zu gemütlichen Kaffee-Runden richten wir uns gerne auch nach Ihren Vorstellungen. Fester Bestandteil der Besuchstage sind Gespräche mit unseren stets anwesenden Coaches. Das KCA-Fallmanagement ist zu Sprechtagen für Sie regelmäßig vor Ort. Sie haben im Jobcafé jederzeit Internetzugang und Zugriff auf Tablets – beispielsweise um selbstständig nach freien Stellen zu recherchieren. Darüber hinaus stehen Ihnen Tageszeitungen, Scanner, Drucker und vieles mehr zur Verfügung.



Kommunales Center für Arbeit (KCA)

Das Jobcenter des Kommunalen Centers für Arbeit (KCA) ist im Main-Kinzig-Kreis die zentrale Anlaufstelle auf dem Weg in die Erwerbstätigkeit und leistet die Grundsicherung nach dem SGB II. Das KCA erschließt Ihnen mit den passenden Konzepten, langjähriger Erfahrung und professionellen Partnern neue Per-

spektiven im Berufsleben. Es ist unsere Aufgabe und unser Anspruch, Menschen eine faire Chance zu geben, sich in der Arbeitswelt einzugliedern. Unser starker Partner bei der Durchführung von Ausbildungs- und Qualifizierungsmaßnahmen ist die gemeinnützige Gesellschaft für Arbeit, Qualifizierung und Ausbildung (aQa).

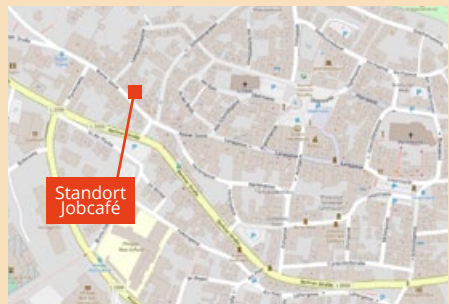
Sprechen Sie uns an

Wenn Sie Interesse an **Comeback – Das Jobcafé** haben, sprechen Sie Ihre Beraterin oder Ihren Berater an.

Comeback – Das Jobcafé

ist in der Röther Gasse 20,
63571 Gelnhausen.

Das Jobcafé ist für Sie Dienstag und Donnerstag von 9 bis 12 Uhr sowie Montag bis Donnerstag von 13 bis 16 Uhr geöffnet.



1.11.1/06.22

Unser Angebot



Chancen geben. Erfolge schaffen.

www.kca-mkk.de

Bei unserem Partner



Gemeinnützige Gesellschaft für Arbeit,
Qualifizierung und Ausbildung mbH

www.aqa.de